

平成 21 年 度

学 校 要 覧



学校法人 湯梨浜学園

湯梨浜中学校・高等学校

〒689 - 0727 鳥取県東伯郡湯梨浜町田畑32 - 1

TEL 0858 - 48 - 6810 FAX 0858 - 48 - 6813

URL <http://www.yuriamagakuen.ac.jp/>

施設設備

(1) 学校

用途		面積	備考
校地		11,798 m ²	
内訳	校舎敷地	1,856 m ²	
	運動場	6,817 m ²	
	その他	3,125 m ²	
校舎		3,015 m ²	
内訳	普通教室	560 m ² (10 教室)	58 m ² × 8 教室, 48 m ² × 2 教室
	特別教室	341 m ²	音楽室 97 m ² P C 室 48 m ² 理科室 61 m ² 家庭科室 77 m ² 美術・技術室 58 m ² 以上5教室 341 m ²
	体育館	491 m ²	
	教職員室	83 m ²	
	校長室・応接室	61 m ²	
	保健室	36 m ²	
	図書室	61 m ²	
	便所	68 m ²	
	コモンホール	180 m ²	
	進路指導室	48 m ²	
	その他	1,086 m ²	

(2) 附属施設

男子寮 (定員 3 名)

(所在地) 鳥取県東伯郡湯梨浜町龍島 547-1 (JR松崎駅より徒歩 5 分)

湯梨浜学園 学 園 歌



か ぜ さ や か に こ は ん を つ つ ー み



だ い ち い ろ ど る み ど り が も え ー る と も



よ ひ ら こ う え い ち を み が ー き



し ん り を き わ め よ う よ ー う と ゆ り



は ま が く ー え ん ま な び ひ と す じ



あ し た を つ く る わ れ ら わ こ ー う ど

湯梨浜学園 学 園 歌

作詞 湯梨浜学園第一期生

風 清かに	湖畔を包み
大地彩る	緑が萌える
友よ拓こう	英知を研ぎ
真理を究め	洋々と
湯梨浜学園	学びひとすじ
明日を創る	われら若人
夢 はるかな	大志をいただき
集うよろこび	水面に踊る
友よ語ろう	手を取り合って
友情永久に	わかち合う
湯梨浜学園	学びひとすじ
瞳に誓う	われら若人
愛 あふれる	訓えの園は
歴史豊かな	文化の泉
友よ歩もう	望みを高く
自律の道を	悠々と
湯梨浜学園	学びひとすじ
世界を翔る	われら若人

建学の理念

中高一貫教育により、生徒個々の潜在能力を最大限に伸ばし、将来科学技術創造立国たる日本を支え、また国際社会に貢献する有為な人材を育成することを目指す。

同時に、知徳体の調和をはかり、他を思いやる豊かな感性と健康な身体を培うことを追求する。

校 訓

『自主自律』

自ら主体性を持って学び、考え、判断し、自らの行動に責任を持つことができる人間になろう。

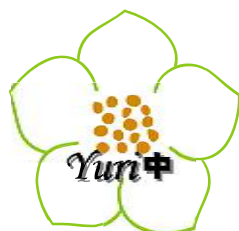
学園章



校 章

湯梨浜中学校

湯梨浜高等学校



本年度教育目標

<p>中長期目標 (学校ビジョン)</p>	<p>1. 鳥取県内有数の進学校としての地位の確立</p> <p>平成24年度以降, 国公立大学・難関私立大学現役合格率6割以上確保</p> <p>進研模試, 校外模試において学年平均偏差値60以上確保</p> <p>2. 「学力面で優れた生徒 = 人格的にも優れた生徒」という湯梨浜学園の生徒像確立</p>
---------------------------	--

<p>今年度の重点目標</p>	<p>1. 学習指導の充実と進路指導の強化</p> <p>第2期卒業生の進路指導に全力を注ぎ、国公立・難関私大合格10名以上を目指す</p> <p>各学年、校外模試における全国偏差値平均を3ポイントアップを図る</p> <p>2. 学校運営の充実と教育環境の整備</p> <p>学校運営組織の充実とその機能的な活動を図る</p> <p>教育施設の充実をはかり、教育効果が発揮されるよりよい教育環境を整える</p> <p>3. 生徒指導の徹底と教育相談の充実</p> <p>個別面談などを通し、生徒理解に努め、担任団はもちろん、教育相談、スクールカウンセラーとの連携で悩みや相談の解決にあたる</p>
-----------------	---

	具体目標(達成目標)	具体方策(実施活動)
<p>教務部</p>	月に一度は必ず教務部会議を開く。	職員会議, 職員研修を実施しない水曜日に教務部会議を開く。
	組織として動ける教務部を目指し, 分掌業務が特定のひとりに集中しないよう, 全員が業務を把握する。	担当を固定すべき業務(教務日誌の作成など)を除いては, 担当固定制にせず, 教務部会議にて各月の分掌業務を共有し, 誰がどのような業務を行っているか, それに対してのどのようなサポート体制がとれるかについて協議し, 業務がスムーズに行われるようにする。
	教科指導力の向上を図る。	校内での研究授業の実施や, 校外研究授業への参加動員。
	各学校行事の2週間~1ヶ月前には職員行動, 生徒行動を明確にしておく。	教務部会議内では, 随時行事及び日程を確認し, 担任をはじめとする全職員が動きやすいよう, 学校行事に関するスケジュールを提供する。
	補習体制(ASG)の確立。	教科担当者と連携し, 生徒のASGの進捗状況を正確に把握する。
<p>総務部</p>	保護者参加が減少傾向にある学年に対する働きかけ。保護者が関心をもてる学校行事を企画する。	学校行事については, 案内文書配布だけでなく, 一斉メール送信とホームページ掲載によって保護者への周知を図る。
	生徒募集活動の強化	各小・中学校について訪問担当者を決め, 定期的に訪問を実施する。
<p>生徒会指導部</p>	生徒会執行部と委員会の組織的活動の強化。	月1回の定例委員会を開く。(原則第4水曜日) 生徒が主体となる学校行事や生徒会企画は, 執行部や特定の委員会に業務が集中しないよう, 他の委員会との協同を検討する。 定例委員会での協議後, 必要に応じて執行部に生徒総会の招集を求めることができる。執行部は, 日程を決定し総会を開く。 現行の委員会組織をスリム化する。
	各委員会の活動をより具体化する。	各委員会でノートを作成し, 活動を記録する。
	生徒会について職員間の情報共有を図る。	各委員会の担当教員を各教科担当者に振り分ける。 生徒会担当教員は, 職員会議を通じて他教員との情報共有を図る。

生活指導部	<p>基本的な生活習慣の確立。 中高生としてのルールを守る。</p>	<p>中学部・高等部の連携を図る。 服装指導、遅刻者指導、校内巡回、スクールバス乗車指導、門前指導の実施。 全教科・全領域に渡っての社会性の指導。 アンケートの実施。 自動販売機の利用時間の徹底。</p>
人権教育部	<p>生徒が精神的に安全かつ安心して過ごせる教育環境を提供する。 あらゆる場面あらゆる教科ですべての先生が、人権教育の視点に立った教育を行なう。 家族や友達との関わりの中で、命の大切さや自分のよさに気づき、自尊感情を醸成する。 さまざまな人々との出会いやふれあいを通して、一人一人の生き方を学び、お互いが温かい人間関係でつながることを目指すと共に、見方、考え方、生き方を広げる。</p>	<p>人権教育部事業年間計画だけでなく、学校の行事計画のなかで人権教育LHRを位置づけ、人権教育LHRの完全実施を計画的に行なう。人権教育部から、資料提供など積極的な働きかけを行なう。 教職員研修のさらなる充実をはかる。全職員が最低年1回は校外研修に出かける。 オリエンテーション、合宿、道徳の時間で学級づくり、なかまづくり、アサーショントレーニングを行なう。 人権教育のテーマとして男女共同参画を扱う。 ・ジェンダーやデートDVの問題などを学習する。 ・保健管理部とも連携し、性教育や自尊感情の醸成という観点からもアプローチする。 中1・3、高2では10月に起業家プログラム(トレーディングゲーム)を実施。 ・コミュニケーション向上、多様化社会の理解の観点からのアプローチ</p>
進路指導部	<p>国公立大、難関大10名のマニフェスト実現に向け担任支援を行う。</p>	<p>教科ごとに国公立大、難関大志望者の弱点を把握し、個人面談で具体的な学習法をアドバイスする。 学習状況について担任へ報告を行う。</p>
	<p>校外模試の成績検討会を実施する。</p>	<p>教科で成績検討会を実施し、学年全体の情報に集約する。 担任へ進路指導情報として提供する。</p>
	<p>進路指導だよりの充実を図る</p>	<p>中学生は日常の学習法に加え、「なるには学習」を中心に、キャリア教育について保護者へ情報提供する。 高校生は入試情報と合わせて、校外模試や実テについて教科ごとの具体的なアドバイスを行う。 年間を通じて大まかな内容を決めておく。</p>
	<p>文理選択について生徒・保護者ともに適切な情報提供を行う。</p>	<p>中3、高1は4月の進路LHRを通じて、慎重な文理選択を行うよう注意喚起する。 保護者会を7～8月に実施し、保護者に文理選択の重要性について理解を求めめる。</p>
	<p>中学生のキャリア教育の充実を図る。</p>	<p>年間計画に基づき、職業選択や大学・学部選択について具体的な流れを理解させる。 保護者＝職業人の観点から、保護者を招いて自らの経験を語ってもらう機会を設ける。</p>
	<p>大学進学への意欲を喚起する</p>	<p>高1は3月にキャンパスツアーを実施し、大学進学の意味を考えさせる。報告書を提出させ、今後どう学習すべきか課題意識を持たせる。 進路指導室を整理し、生徒が入りやすい環境を整える。</p>
	<p>長期休暇中に計画的学習をさせる。</p>	<p>長期休暇前に「学習計画表」、休暇後に「実施表」を作成させ、各自の学習について主体的な振り返りができるようにする。</p>
	<p>進路指導についての情報及び意識共有を行う。</p>	<p>月例の進路指導部会議を実施し、分掌内だけでなく他分掌との連携を図るための方策について協議する。</p>
保健管理部	<p>組織化を図る。</p>	<p>月1回の会議をし、全体で動けるようにする。 計画書に基づき行動する。</p>
	<p>年間計画の作成。</p>	<p>年間計画を作成し、それに沿って活動する。内容に関しては職員、生徒に周知徹底する。</p>
	<p>計画の1ヶ月前に計画書を提出する。</p>	<p>月例の職員会議で、計画書案を提示するよう徹底する。</p>

事務局	必要のない電力消費をなくす。	体育・特別教室での授業等で教室を空けるときは消灯する。 給湯室，更衣室は使用していないときは電気を消す。 使用していないトイレの電気を消す。 冷暖房は使用基準を守る。 上記について，職員・生徒に周知徹底させる。
	無駄な水の使用をなくす。	水漏れ等がないか定期的にチェックする。 水道の蛇口はきちんと締める。 女子トイレは“音姫”の利用を心がける。 上記について，職員・生徒に周知徹底させる。
	印刷費代を前年度比で5%削減を目指す。	大量に印刷する際は印刷機を使用する。 コピー機はB5の原稿2枚はB4で，A4・2枚はA3でプリントするとコピー代が半額にできることを自覚し，心がける。 インターネットの情報のプリントアウトも，コピー代にカウントされることを自覚し，最小限に抑える。 カラー印刷は必要最低限に抑える。 電子化できる部分は電子化して用紙の消費を抑える。 印刷用紙は丁寧に扱い，反古紙の再利用も心がける。
	通信費全般を抑える	電話での用件は簡潔に伝えるよう心がける。 メール，FAXで済む用件はそれらを利用する。 ファイアウォールなどのシステムを見直す。

	学級目標	指導の基本方針
中学 1A	1.学校および学習生活のルール励行 2.他者への思いやりを高める 3.家庭学習のなかでの宿題徹底と発展的な学習の推進	1.学校生活を円滑にするための基本的な生活習慣の定着 2.他者への礼儀を重んじた心や態度の涵養 3.家庭での宿題の徹底および学習の確認とその推進
中学 2A	1.心の教育 2.学力向上 3.体力増進	1.素直・謙虚・おおらかな人づくり。諦めず粘りのある精神、思いやり、感謝の心など 2.学習習慣の確立、日々の授業を大切に、苦手教科への取組み 3.日々の生活の中で、体力をつけようと心がけ行動すること
中学 3A	1.自分の良さ・他人の良さに気づき、お互いを高めあえるクラス 2.安心して自分の思いを素直に語り合えるクラス 3.将来の自分探しをし、学習に取り組めるクラス	『良さに気づける心が大切』 『失敗はカバーしあう』 『好きこそ物の上手なれ』
高校 1A	・当たり前のことが当たり前のようにできる ・お互いが信頼し敬愛できる仲間作り ・後悔しないよう“今”を頑張る	・自ら考え、自ら行動できる力を養う。 ・お互いの個性を尊重し認め合う。友人や先生の意見を聞き、自らの考えや可能性を見つめ直す力を養う。 ・基礎学力向上
高校 1B	・支え合える ・気づける ・失敗を恐れない	・生徒一人一人が自分で考えて動けるような環境をつくる。 ・仲間のことを考え、支え合えるクラス。 ・相手の個性を認め助け合えるクラス。 ・挨拶ができ、時間や校則を守り、規律ある生活を送るようにする。
高校 2A	・けじめをつける ・自分、周りの人を大切に ・お互い切磋琢磨し、ともに成長しあう ・掃除に励む	・生徒に主体的に行動させる ・互いに支え合えるクラスにする ・授業は集中して取り組み、その一方で遊ぶときは全力で遊ぶ ・1つのことに全員が全力で取り組む
高校 3A	FARM(個性豊かな農場) FIRM(堅い信頼関係) FORM(自分の夢を形にできる)	無限の可能性を高3A(FARM:農場)が、辛い受験時期を乗り切るべく、19人すべてを分け隔てなく、クラス内だけでなく、家族とも何でも相談しあえる信頼関係で固く結ばれ(FIRM:堅固)、生徒たちの未来を形作る(FORM:形成)場としたい。

生徒数

平成21年5月1日現在

		男	女	計
中学校	1年	11	19	30
	2年	12	9	21
	3年	7	17	24
	計	30	45	75
高等学校	1年	22	15	37
	2年	16	15	31
	3年	11	8	19
	計	49	38	87
計		79	83	162

出身市町村別生徒数

平成21年5月1日現在

	中学校							高等学校						
	1年		2年		3年		計	1年		2年		3年		計
	男	女	男	女	男	女		男	女	男	女			
鳥取市	2	3	5	4	0	5	19	9	5	7	2	3	4	30
倉吉市	4	9	4	2	2	5	26	6	5	5	8	2	2	28
米子市	0	0	0	0	0	0	0	0	0	1	0	0	0	1
三朝町	1	1	0	0	0	0	2	0	1	0	0	1	0	2
湯梨浜町	3	1	2	1	3	5	15	1	2	2	4	4	2	15
北栄町	1	5	1	1	1	1	10	4	2	1	0	1	0	8
琴浦町	0	0	0	0	0	1	1	1	0	0	1	0	0	2
大山町	0	0	0	0	0	0	0	0	0	0	0	0	0	0
その他	0	0	0	1	1	0	2	1	0	0	0	0	0	1
計	11	19	12	9	7	17	75	22	15	16	15	11	8	87

出身小中学校別生徒数

平成21年5月1日現在

小学校名		中学校						計
		1年		2年		3年		
		男	女	男	女	男	女	
鳥取市立	久松			1			1	
	美保			1			1	
	湖山					2	2	
	未恒					1	1	
	米里		1				1	
	中ノ郷			1	1		1	3
	河原第一			1	1			2
	散岐	1						1
	宝木				1			1
	浜村		1					1
	青谷		1	1				2
倉吉市立	西郷	1	2					3
	河北	2		1	1	1		5
	明倫					1		1
	成徳		1	3			1	5
	上灘		2	1				3
	上小鴨		2					2
	北谷		1					1
	社						4	4
	上北条	1	1		1			3
湯梨浜町立	東郷	1	1	1	1	1	3	8
	羽合	2				2	2	6
三朝町立	東	1	1					2
北栄町立	北条	1	3	1	1	1		7
	大栄		2				1	3
琴浦町立	成美					1		1
新温泉町立	八田			1				1
	浜坂北	1				1		2
国立	鳥大附属					1		1
	その他			1				1
	合 計	11	19	12	9	7	17	75

中学校名		高等学校						計
		1年		2年		3年		
		男	女	男	女	男	女	
鳥取市立	東		1			1		2
	南							0
	北				1			1
	高草			1				1
	江山		1				1	2
	桜ヶ丘		1		1			2
	中ノ郷			1			1	2
	湖東			1				1
	気高	1		1				2
	鹿野	2	1					3
	倉吉市立	東			1	3		
西		2	2	1	2	1		8
久米		1	1				1	3
河北				2	3	1	1	7
湯梨浜町立	北浜			1		3		4
	東郷	1		1	3	1	1	7
三朝町立	三朝					1		1
北栄町立	北条	1		1		1	1	4
	大栄							0
琴浦町立	東伯	1						1
	赤碕				1			1
大山町立	名和							0
米子市立	弓ヶ浜							0
	後藤が丘			1				1
	福米							0
新温泉町立	夢が丘			1				1
国立	鳥大附属	3	1	3	1	2	2	12
私立	湯梨浜	8	7					15
	その他	2						2
	合 計	22	15	16	15	11	8	87

通学方法

平成21年5月1日現在

	中 学 校				高 等 学 校				計
	1 年	2 年	3 年	計	1 年	2 年	3 年	計	
徒歩	2	1	0	3	0	4	0	4	7
自転車	3	1	7	11	4	3	6	13	24
路線バス	0	0	0	0	0	0	0	0	0
スクールバス	17	7	9	33	13	12	5	30	63
JR	6	10	7	23	17	12	7	36	59
自家用車	2	2	1	5	3	0	1	4	9
計	30	21	24	75	37	31	19	87	162

列車通学生の利用駅

平成21年5月1日現在

	中 学 校				高 等 学 校				計
	1 年	2 年	3 年	計	1 年	2 年	3 年	計	
津ノ井	0	0	0	0	2	0	0	2	2
鳥取	3	8	1	12	6	6	6	18	30
湖山	0	0	2	2	0	1	0	1	3
鳥大前	0	0	1	1	0	1	0	1	2
未恒	0	0	1	1	0	0	1	1	2
宝木	0	1	0	1	0	0	0	0	1
浜村	1	0	0	1	4	1	0	5	6
青谷	0	1	0	1	1	0	0	1	2
泊	0	0	0	0	0	0	0	0	0
倉吉	0	0	0	0	1	0	0	1	1
下北条	0	0	0	0	1	0	0	1	1
由良	2	0	1	3	2	0	0	2	5
浦安	0	0	0	0	0	0	0	0	0
八橋	0	0	0	0	0	0	0	0	0
赤碕	0	0	1	1	0	1	0	1	2
中山口	0	0	0	0	0	0	0	0	0
下市	0	0	0	0	0	0	0	0	0
御来屋	0	0	0	0	0	0	0	0	0
八東	0	0	0	0	0	1	0	1	1
米子	0	0	0	0	0	1	0	1	1
計	6	10	7	23	17	12	7	36	59

教育課程

中学校特別進学コース(平成21年度入学生対象)

中学校年間授業時数

教科	1年	2年	3年	計
国語	175(5)	175(5)	175(5)	525(15)
社会	105(3)	175(5)	175(5)	455(13)
数学	210(6)	210(6)	210(6)	630(18)
理科	140(4)	140(4)	175(5)	455(13)
音楽	70(2)	35(1)	35(1)	140(4)
美術	70(2)	35(1)	35(1)	140(4)
保健体育	105(3)	105(3)	105(3)	315(9)
技術家庭	70(2)	70(2)	35(1)	175(5)
外国語	210(6)	210(6)	210(6)	630(18)
道德	35(1)	35(1)	35(1)	105(3)
特別活動	35(1)	35(1)	35(1)	105(3)
総合的な学習の時間	70(2)	70(2)	70(2)	210(6)
合計	1295(37)	1295(37)	1295(37)	3885(111)

()内は週当たりの授業時数

【参考】現行中学校学習指導要領による各教科等の年間授業時数

教科	1年	2年	3年
国語	140	105	105
社会	105	105	85
数学	105	105	105
理科	105	105	80
音楽	45	35	35
美術	45	35	35
保健体育	90	90	90
技術家庭	70	70	35
外国語	105	105	105
道德	35	35	35
特別活動	35	35	35
選択教科	0～30	50～85	70～105
総合的な学習	70～100	70～105	70～130
合計	980	980	980

高等学校特別進学コース(平成21年度入学生対象)

(数値は単位数)

教科		科目	単位数	1	2	3	教科	科目	単位数	1	2	3				
普通	国語	国語表現	2			2	専門教科 選択教科 特別活動 総合的な学習の時間	世界史演習	2			2				
		国語表現	2					2	2							
		国語総合	4	5				地理演習	2			2				
		現代文	4		3	2		英語演習	2			2	2		4	
		古典	4			3		3	記述数学	2			2			
	地理歴史	世界史A	2					数学	数学	4				4		
		世界史B	4	4	2	2		数学C	3				3	3		
		日本史A	2					数学演習	3				3			
		日本史B	4		4	2		2	国語演習	2				2		
		地理A	2			4			英語演習	1				1	6	
	公民	現代社会	2			2		理科	生物	3			3	3		
		倫理	2						化学	3				3		6
	政治・経済	2				物理			3				3			
	数学	数学基礎	2						化学	3				3		6
		数学I	3	4					生物	3				3		
		数学	4		4	2										
		数学	3													
		数学A	2	3												
		数学B	2		3											
	理科	数学C	2													
		理科基礎	2													
		理科総合A	2	2												
		理科総合B	2													
物理		3		3												
物理		3														
化学		3	2	3	3											
化学		3														
生物I		3		3												
生物		3														
保健体育	地学	3														
	地学	3														
芸術	体育	7~8	2	2	3											
	保健	2	1	1												
	音楽I	2	2													
	音楽	2		2												
	美術I	2	2													
	美術	2														
	書道I	2														
外国語	書道	2														
	オーラル・コミュニケーション	2	1	1												
	オーラル・コミュニケーション	3														
	英語	3	6													
	英語	4		3	2											
家庭	リーディング	4		2	2											
	ライティング	4		2	3											
	家庭基礎	2	2													
情報	家庭総合	4														
	生活技術	4														
	情報A	2	2													
情報	情報B	2														
	情報C	2														
普通教科履修単位数小計				36	36	23	専門教科履修単位数小計									
							選択教科履修単位数小計					13				
							特別活動				1	1	1			
							総合的な学習の時間				1	1	1			
普通教科履修単位数小計				36	36	23	合計単位数				38	38	38			

高等学校実力練成コース(平成21年度入学生対象)

(数値は単位数)

教科		科目	単位数	1	2	3	教科	科目	単位数	1	2	3				
普通	国語	国語表現	2			2	専門教科 選択教科 特別活動 総合的な学習の時間	世界史演習	2			2				
		国語表現	2					日本史演習	2			2	2			
		国語総合	4	5				地理演習	2			2				
		現代文	4		3	2		英語演習	2			2	2		4	
		古典	4		3	3		記述数学	2			2				
	地理歴史	世界史A	2					数学	4				4			
		世界史B	4	2	2	2		数学C	3			3	3			
		日本史A	2					数学演習	3			3				
		日本史B	4		4	2		2	国語演習	2			2			
		地理A	2			4		英語演習	1			1		6		
	公民	現代社会	2	2		2		理科	生物	3			3	3		
		倫理	2					化学	3			3			6	
	数学	政治・経済	2					物理	3			3				
		数学基礎	2					化学	3			3	6			
		数学	3	4				生物	3			3				
		数学	4		4	2										
		数学	3													
		数学A	2	3												
		数学B	2		3											
		数学C	2													
		理科	理科基礎	2												
			理科総合A	2	2											
	理科総合B		2													
物理	3			3												
物理	3															
化学	3		2	3	3											
化学	3															
生物	3			3												
保健	物理	3														
	地学	3														
芸術	体育	7~8	2	2	3											
	保健	2	1	1												
	音楽	2	2													
	音楽	2		2												
	美術	2	2													
	美術	2														
	書道	2														
外国語	書道	2														
	オーラル・コミュニケーション	2	1	1												
	オーラル・コミュニケーション	3														
	英語	3	6													
	英語	4		3	2											
家庭	リーディング	4		2	2											
	ライティング	4		2	3											
	家庭基礎	2	2													
情報	家庭総合	4														
	生活技術	4														
情報	情報A	2	2													
	情報B	2														
	情報C	2														
普通教科履修単位数小計				36	36	23	専門教科履修単位数小計									
							選択教科履修単位数小計					13				
							特別活動				1	1	1			
							総合的な学習の時間				1	1	1			
普通教科履修単位数小計				36	36	23	合計単位数				38	38	38			

使用教科書

中学校

教科書種目	発行者		教科書名
	番号	略称	
国語	002	東書	新編 新しい国語
書写	011	学図	中学新書写
地理	002	東書	新編 新しい社会 地理
歴史	035	清水	新中学校 歴史 改訂版 日本の歴史と世界
地図	046	帝国	新編 中学校社会科地図 初訂版
数学	002	東書	新編 新しい数学
理一 上巻	061	啓林館	未来へひろがるサイエンス 第1分野
理二 上巻	061	啓林館	未来へひろがるサイエンス 第2分野
音楽	027	教芸	中学生の音楽
器楽	027	教芸	中学生の器楽
美術	116	日文	美術
保体	004	大日本	新版 中学校保健体育
技術	002	東書	新編 新しい技術・家庭 技術分野
家庭	002	東書	新編 新しい技術・家庭 家庭分野
英語	009	開隆堂	SUNSHINE ENGLISH COURSE

高等学校(特別進学コース)

教科書種目	発行者		教科書の 記号・番号	教科書名
	番号	略称		
現代文	50	大修館	現文038	精選現代文 改訂版
古典	50	大修館	古典034	精選古典 改訂版
世界史B	81	山川	世B016	詳説世界史 改訂版
日本史B	81	山川	日B012	詳説日本史 改訂版
地理B	130	二宮	地B008	詳解地理B
地図	46	帝国	地図010	新詳高等地図 初訂版
数学	104	数研	数 031	改訂版 新編 数学
数学B	104	数研	数B028	改訂版 新編 数学B
物理	104	数研	物 014	改訂版 高等学校 物理
化学	2	東書	化 013	化学
生物	2	東書	生 013	生物
保健体育	50	大修館	保体006	現代保健体育 改訂版
音楽	27	教芸	音 010	MOUSA1
美術	116	日文	美 005	高校美術
オーラル コミュニケーション	104	数研	才 028	Revised True Colors Oral Communication
英語	104	数研	英 054	Revised POLESTAR English Course
リーディング	104	数研	英R033	Revised POLESTAR Reading Course
ライティング	104	数研	英W033	Revised POLESTAR Writing Course
家庭	006	教図	家庭042	家庭基礎 出会う・かかわる・行動する
情報	183	第一	情報068	高等学校 三訂版 情報A

一部の高校1年用教科書は、前年度購入済みです。

高等学校（実力練成コース）

教科書種目	発 行 者		教科書の 記号・番号	教科書名
	番号	略称		
国語総合	50	大修館	国総034	国語総合 改訂版
世界史 B	81	山 川	世 B 016	詳説世界史 改訂版
現代社会	104	数 研	現社025	改訂版 高等学校 現代社会
数学	104	数 研	数 031	改訂版 新編 数学
数学	104	数 研	数 031	改訂版 新編 数学
数学 A	104	数 研	数 A 031	改訂版 新編 数学 A
数学 B	104	数 研	数 B 028	改訂版 新編 数学 B
理科総合 A	183	第 一	理 A 020	高等学校 改訂 理科総合 A
化学	2	東 書	化 013	化学
保健体育	50	大修館	保体006	現代保健体育 改訂版
音楽	27	教 芸	音 010	MOUSA 1
美術	116	日 文	美 005	高校美術
オーラル コミュニケーション	104	数 研	才 028	Revised True Colors Oral Communication
英語	104	数 研	英 051	BIG DIPPER English Course
英語	104	数 研	英 054	BIG DIPPER English Course
リーディング	104	数 研	英 R 044	BIG DIPPER Reading Course
家庭	6	教 図	家庭042	家庭基礎 出会う・かかわる・行動する
情報	183	第 一	情報068	高等学校 三訂版 情報 A

本学園の授業計画(おおまかな学習の流れ)

特別進学コース

学年	学期	国語	数学	英語	社会 (地歴・公民)	理科		
中学1年	1	中1の国語	体系数学	中1の英語	地理的分野	中学理科1分野 上		
	2		体系数学				中学理科2分野 上	
	3	代数	幾何	中2の英語	歴史的分野			
中学2年	1	中2の国語	体系数学			体系数学	公民的分野	中学理科1分野 下
	2	中3の国語	体系数学			体系数学		
	3		代数	幾何				
中学3年	1	〔高校〕	〔高校〕	〔高校〕	〔高校〕	〔高校〕		
	2	国語総合	(数学 + A) 体系数学	英語	現代社会	理科総合A		
	3							
高校1年	1	現代文	数学	英語	世界史B	化学		
	2						古典	数学B
	3	センター試験・小論文対策	数学	ライティング	リーディング	化学	より1科目選択	
高校2年	1	現代文	文系数	センター試験対策	センター試験対策	化学		
	2		理系数				リーディング	物理・生物
	3	古典	数学A	数学・C	国公立大二次	センター試験	より1科目選択	
高校3年	1	国立大二次	B総合演習	センター試験対策	私立大対策	センター試験		
	2						私大対策	国公立大二次
	3	センター試験	国公立大二次	私大対策	国公立大二次	私大対策		

実力練成コース

学年	学期	国語	数学	英語	地歴・公民	理科		
高校1年	1	国語総合	数学	英語	世界史B	理科総合A		
	2						数学A	英文法
	3		化学	オーラル	日本史Bまたは地理B	物理 または 生物		
1	現代文	古典					数学	数学B
高校2年	2	センター試験 小論文対策	理系	英語・リーディング	センター試験対策	化学		
	3		文系				数学A B総合演習	ライティング
	1	センター試験	数学C	センター試験対策	地歴より1科目選択	現代社会	文系 生物または化学	
高校3年	2	国公立大二次 私大対策	国公立大二次 私大対策	私大対策	国公立大二次 私大対策	物理または生物		
	3						国公立大二次 私大対策	現代社会
	3	国公立大二次 私大対策	国公立大二次 私大対策	国公立大二次 私大対策	国公立大二次 私大対策	国公立大二次 私大対策	国公立大二次 私大対策	

* 教育課程表と合わせてご覧ください。

* 上記の授業計画は、おおまかな学習の流れのみを表したものです。詳細については毎年新学期に配布されるシラバスを参照してください。

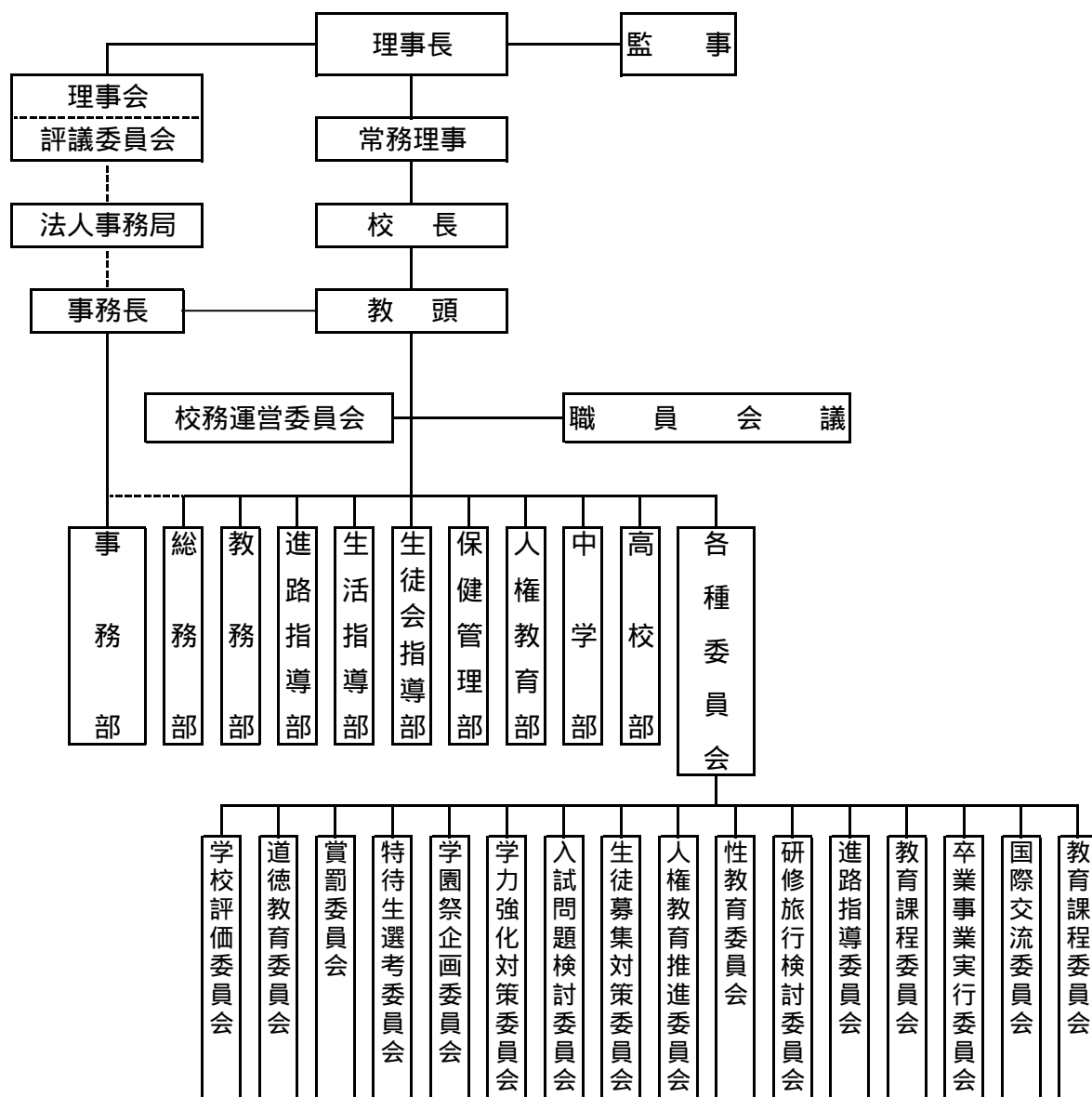
* 教育課程および授業計画は、状況に応じて変更される場合もあります。



教職員一覽

職名	担当教科	氏名	学級担任	校務分掌
理事長・校長		坂根 徹		
副校長	英語	河崎 茂		総務部
参事		難波 定夫		
教頭	数 学	山川 富美子		人権教育部
教頭	英 語	築山 辰彦		進路指導部・教務部
事務長		倉持 美紀子		
教諭	社会・地公	中島 直實	中1A担任	進路指導部・総務部
教諭	数学・技術	豊嶋 満	中2A担任	中学部・総務部・教務部
教諭	理 科	山口 明洋	高1A担任	高校部・生活指導部・人権教育部
教諭	英 語	朝倉 弘	中3A副担任	生活指導部・人権教育部・特別支援教育部
教諭	保健体育	徳田 和宏	中1A副担任	保健管理部・生徒会指導部・人権教育部
教諭	英語・理科	岩田 直樹	高3A担任	教務部・進路指導部・保健管理部
教諭	国 語	大西 圭	高1B担任	進路指導部・保健管理部
教諭	国語(司書)	生田 大地		教務部・進路指導部
教諭	家庭・情報	山口 真由子	中3A担任	特別支援教育・図書視聴覚・生徒会指導部
教諭	社会・地公	中前 健	高2A担任	人権教育部・生活指導部
常勤講師	国語	加藤 公堂		進路指導部・総務部・舎監
常勤講師	数 学	浜田 昭宏		生活指導部・進路指導部
常勤講師	社会・地公	松本 康弘		教務部・生活指導
常勤講師	理 科	宮本 尚裕	中2A副担任	教務部・生活指導部
常勤講師	英 語	宮城 龍史	高2A副担任	生徒会指導部・特別支援教育
常勤講師	数 学	橋本 毅	高3A副担任	教務部・進路指導部
常勤講師	理科	岡田 祐介	高1B副担任	教務部・保健管理部
常勤講師	数 学	橋本 達也	高1A副担任	総務部・生徒会指導部・特別支援教育
養護教諭		尾崎 勝子		保健管理部・特別支援教育・事務
事 務		富士原 崇		
事 務		浦田 美紀		
非常勤講師	数 学	村上 雅啓		
非常勤講師	国 語	水本 和子		
非常勤講師	国 語	徳岡 由美子		
非常勤講師	美 術	福田 孝晴		
非常勤講師	音 楽	前田 由美子		
非常勤講師	英 語	市川 憲子		
非常勤講師	数 学	立山 稔		
非常勤講師	情 報	太田 拓志		
学校医		南場 正一郎		
学校歯科医		音田 貢		
学校薬剤師		萬藤 洋子		

校務運営組織図



2009年4月		5月		6月		7月		8月		9月	
1	水	1	金	1	月	1	水	1	土	1	火
	学年始休業(~4/4) 高1入学準備講座(~4/3)		春季体育祭(仮称)		午前短縮,全校集会				学園休業		
2	木	2	土	2	火	2	木	2	日	2	水
			学園休業								職員会議
3	金	3	日	3	水	3	金	3	月	3	木
			憲法記念日								全統記述(高3)
4	土	4	月	4	木	4	土	4	火	4	金
	学園休業		みどりの日		歯科検診(中)		教育講演会(中高),G・SGテスト				全統記述(高3)
5	日	5	火	5	金	5	日	5	水	5	土
			こどもの日								全統記述(高3)
6	月	6	水	6	土	6	月	6	木	6	日
	大掃除,1学期始業式		振替休日		日本海未来ウォーク(中高)		全校集会		全統マ-ク(高3)		
7	火	7	木	7	日	7	火	7	金	7	月
	OR,入学式準備・予行								全統マ-ク(高3)		午前短縮,全校集会
8	水	8	金	8	月	8	水	8	土	8	火
	入学式(10:00~)										
9	木	9	土	9	火	9	木	9	日	9	水
	LHR,OR,課題テスト(中高2・3)		人権教育LHR(中高)				進研記述(高3)		学園休業(~8/16)		
10	金	10	日	10	水	10	金	10	月	10	木
	課題テスト(中高1~3)						進研記述(高3)				
11	土	11	月	11	木	11	土	11	火	11	金
	OR,LHR 新入生歓迎会,生徒会立会演説会		午前短縮,全校集会		歯科検診(高),進研マ-ク(高3)		進研記述(高),育伸模試(中)				
12	日	12	火	12	金	12	日	12	水	12	土
			船上山宿泊研修(中1)		第1回漢検,進研マ-ク(高3)		第1回英検二次試験				医看模試(高3任) 海外研修保護者説明会(中高2)
13	月	13	水	13	土	13	月	13	木	13	日
	授業開始(中高) 船上山宿泊研修(高1)		船上山宿泊研修(中1)		第1回英検,進研マ-ク(高3)						
14	火	14	木	14	日	14	火	14	金	14	月
	船上山宿泊研修(高1)										
15	水	15	金	15	月	15	水	15	土	15	火
	高1授業開始										
16	木	16	土	16	火	16	木	16	日	16	水
			代休(4/25分)								
17	金	17	日	17	水	17	金	17	月	17	木
	内科検診(中)				演劇鑑賞(高)				実力テスト(中高)		進駿マ-ク(高3)
18	土	18	月	18	木	18	土	18	火	18	金
	身体測定(中高)		授業6限(中高)				大掃除,1学期終業式				進駿マ-ク(高3)
19	日	19	火	19	金	19	日	19	水	19	土
			授業6限,公開授業(中高)(6限) 尿検査(中高)		進研小論文(高3)						進駿マ-ク(高3)
20	月	20	水	20	土	20	月	20	木	20	日
	内科検診(高)		尿検査(中高)		進路講演会(高),進研小論文(高3)		海の日		中学生一日体験入学(9:30~)		
21	火	21	木	21	日	21	火	21	金	21	月
	心電図検査(中高1)・結核検診(高1) 全国学力・学習状況調査(中3)		授業4限(中),中間考査(高)				夏季休業(~8/24)				敬老の日
22	水	22	金	22	月	22	水	22	土	22	火
			中間考査(中高)						学園休業		国民の休日
23	木	23	土	23	火	23	木	23	日	23	水
	全統マ-ク(高3)		中間考査(中高),ワックスがけ								秋分の日
24	金	24	日	24	水	24	金	24	月	24	木
	全統マ-ク(高3)		第1回ホワイトライアソン湯梨浜				学園祭(仮称)		鳥取進研模試(中1・2英国数,中3理社) 育伸模試(中3英国数),全統記述(高1・2)		
25	土	25	月	25	木	25	土	25	火	25	金
	学級PTA,PTA総会(午後) 全統マ-ク(高3),進研学力推移調査				授業3限(中),期末考査(高)		学園祭(仮称),オープンキャンパス		大掃除,2学期始業式		授業3限(中1・2) 期末考査(中3・高)
26	日	26	火	26	金	26	日	26	水	26	土
					期末考査(中高)						中間考査(中高)
27	月	27	水	27	土	27	月	27	木	27	日
	授業4限,体育祭準備(午後)		Gテスト		代休(6/6分)		学園休業				
28	火	28	木	28	日	28	火	28	金	28	月
	授業4限,体育祭準備(午後)		Gテスト,全統記述(高3)				高3大山合宿(~7/31)				中間考査(中高)
29	水	29	金	29	月	29	水	29	土	29	火
	昭和の日		全統記述(高3)		期末考査(中高)		高1・2勉強合宿(~7/31)				
30	木	30	土	30	火	30	木	30	日	30	水
	授業4限,体育祭準備(午後)		SGテスト(中),全統記述(高)		期末考査(中高),ワックスがけ						
		31	日			31	金	31	月		
									進研小論文(高3)		

通学調査
進路指導LHR(高)

防災訓練
机・椅子点検
進路指導LHR(高)

PTA研修会,海外研修保護者説明会

個別指導週間
保護者面談
PTA清掃活動

夏期集中講座(中高)

消費者教育
バスポート出張交付(中高2)
進路指導LHR(高)

10月		11月		12月		2010年1月		2月		3月	
1 木		1 日		1 火	期末考査(中高), ワックスがけ	1 金	元旦	1 月	午前短縮, 全校集会	1 月	午前短縮, 全校集会
2 金		2 月	全校集会, 人権教育LHR(中高)	2 水		2 土		2 火		2 火	湯梨浜高校卒業式
3 土	G・SGテスト	3 火	文化の日	3 木	全統プレ(高3)	3 日		3 水	中3ｽｷｰ-合宿(～2/5)	3 水	
4 日		4 水		4 金	全統プレ(高3)	4 月		4 木		4 木	県立高校一般入学試験
5 月	午前短縮, 全校集会	5 木	進駿マーク(高3), 進研記述(高2)	5 土	G・SGテスト, 全統プレ(高3)	5 火	実力テスト(中高)	5 金		5 金	県立高校一般入学試験
6 火		6 金	進駿マーク(高3), 進研記述(高2)	6 日		6 水	実力テスト(高3)	6 土	湯梨浜中学後期・高校自己推薦入試(生徒休み)	6 土	湯梨浜中学入学説明会(生徒休み)
7 水		7 土	進駿マーク(高3), 進研記述(高1・2) Z会アドバンス(中)	7 月	午前短縮, 全校集会	7 木		7 日		7 日	
8 木		8 日		8 火		8 金		8 月	授業5限, 入試業務	8 月	公立大中期日程試験
9 金		9 月		9 水		9 土	大掃除, 3学期始業式	9 火	県立高校推薦入試	9 火	
10 土		10 火		10 木		10 日		10 水	全統マーク(高2)	10 水	
11 日		11 水		11 金		11 月	成人の日 湯梨浜高校一般入試	11 木	建国記念の日	11 木	
12 月	体育の日	12 木		12 土	湯梨浜中学前期入試(生徒休み)	12 火	入試業務(生徒休み)	12 金	第3回漢検, 全統マーク(高2)	12 金	国公立大後期日程試験、県立高校合格発表
13 火	創立記念日	13 金		13 日		13 水		13 土	人権教育LHR(中高) 全統マーク(高2)	13 土	第2回数検
14 水		14 土	授業公開, 教育講演会(中高) 第2回漢字検定	14 月	授業5限, 入試業務	14 木		14 日		14 日	
15 木		15 日	第2回英検二次試験	15 火		15 金		15 月		15 月	
16 金		16 月		16 水		16 土	大学入試センター試験	16 火		16 火	湯梨浜高校入学説明会(生徒休み)
17 土	駿台模試(高1), 第2回英検	17 火		17 木		17 日	大学入試センター試験	17 水		17 水	
18 日		18 水		18 金		18 月		18 木		18 木	
19 月	海外研修旅行(中高2) (～10/23)	19 木		19 土		19 火		19 金	授業3限(中1・2) 学年末考査(中3・高)	19 金	
20 火		20 金		20 日		20 水		20 土	学年末考査(中高)	20 土	湯梨浜中学卒業式
21 水		21 土	公開人権教育LHR(中高)	21 月		21 木		21 日	第3回英検二次試験	21 日	春分の日
22 木	起業家プログラム(中1・3, 高1) 進駿記述(高3)	22 日		22 火		22 金		22 月	学年末考査(中高)	22 月	振替休日
23 金	秋季遠足(中1・3, 高1) 進駿記述(高3)	23 月	勤労感謝の日	23 水		23 土	第3回英検	23 火	学年末考査(中高), ワックスがけ	23 火	
24 土	学園休業	24 火		24 木		24 日		24 水		24 水	大掃除, 3学期終業式
25 日		25 水		25 金	大掃除, 2学期終業式	25 月	代休(1/11)	25 木	国公立大前期日程試験	25 木	学年末休業(～3/31)
26 月		26 木		26 土	冬季休業(～1/8)	26 火		26 金		26 金	
27 火		27 金	授業3限(中1・2) 期末考査(中3・高)	27 日	学園休業(～1/4)	27 水		27 土	G・SGテスト	27 土	学園休業
28 水		28 土	期末考査(中高)	28 月		28 木	進研記述(高2) Z会アドバンス(中3)	28 日		28 日	
29 木		29 日		29 火		29 金	進研記述(高2) Z会アドバンス(中3)			29 月	
30 金		30 月	期末考査(中高)	30 水		30 土	進研記述(高1・2) Z会アドバンス(中)			30 火	
31 土	第1回数検			31 木		31 日				31 水	

大学入試センター試験出願開始
進路指導LHR(高)
消費者教育
自転車点検(中高)

防災訓練
大学別模試(高3)(任)
私大推薦入試
特進コース説明会(中3, 保護者)

個別指導週間
保護者面談
冬期集中講座(中高)

冬期集中講座(中高)
性教育LHR(高1)
進路指導LHR(高1・2)
私大一般入試

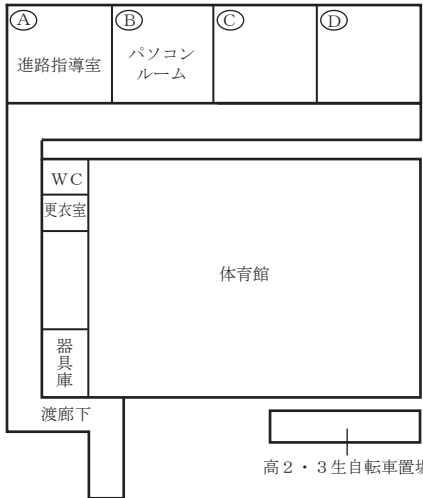
私大一般入試

保護者面談
春期集中講座(中高)
キャンパスツアー(高1)

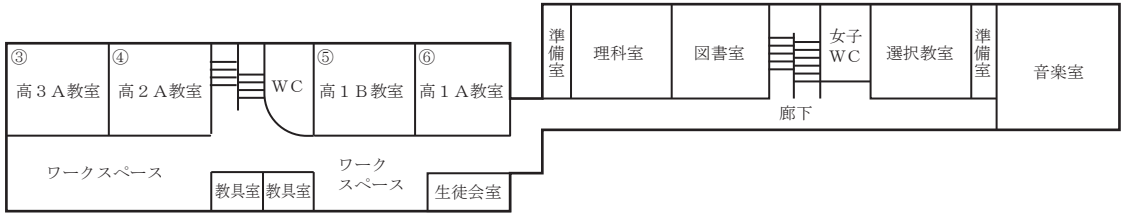
校内見取り図
湯梨浜中学校・高等学校

別館

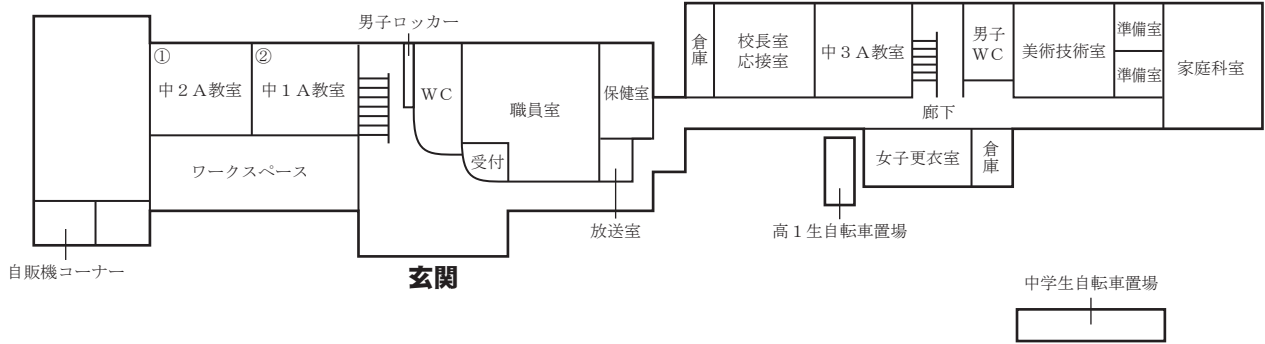
体育館



2 F



1 F



アクセスガイド

